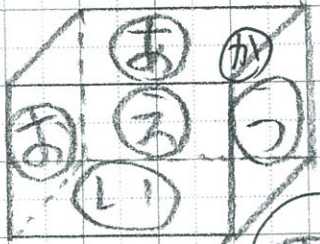


50分以上とりくむようになってきたね! 😊

(2月29)

17:36 ~ 18:42

バランスよいノートだね。こうつづのまっつづたい。



面①に平行な面はどれですか?

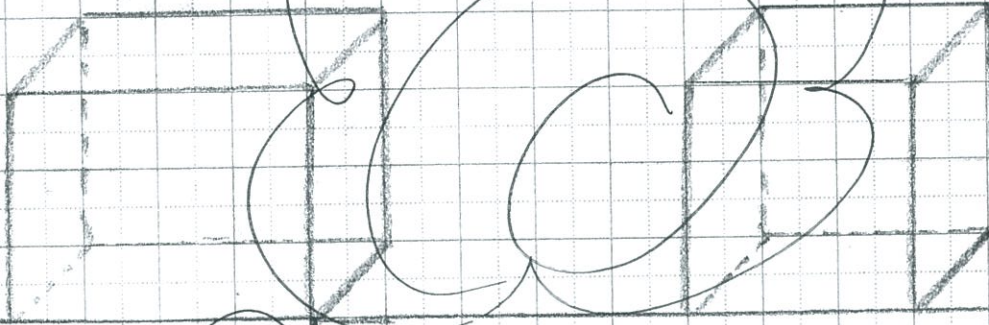
面②に垂直な面はどれですか?



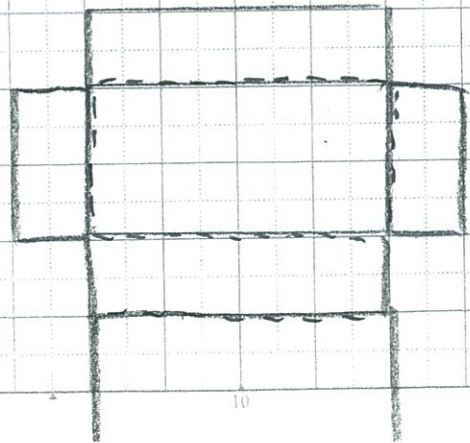
の音  
てな  
①ぞ  
くき  
②き

音読  
予兆  
印刷  
気候  
目標  
有線  
一徳

見取り図を書こう。



計算スキル  
図



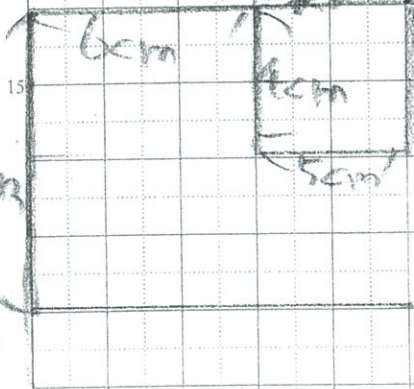
漢字・熟語の意味・面積など、少しおもしろいような教材・単元に  
取り組んでいるのがいいですね。お休みしていた時の「直方体・立方体」  
も、しっかりばん回しているのがすごい!

16:54 ~ 17:51

(2月19)

伝言  
深海  
人カ  
同時  
竹林  
木カ  
印刷  
予兆  
考察

直方体や立方体について  
答えましょう。  
①直方体はそれぞれ何本の  
辺がありますか?  
②直方体はそれぞれ何本の  
面がありますか?  
③直方体はそれぞれ何本の  
頂点がありますか?  
④直方体はそれぞれ何本の  
角がありますか?



次の面積を求めま  
しょう。  
式  $8 \times (6 + 5 + 3)$   
 $- 4 \times 5 = 92$   
答え  $92 \text{ cm}^2$

スペースを分けたり、すき間をつくらして、  
見やすくレイアウトしているのも good です。